



КОМИТЕТ ИМУЩЕСТВЕННЫХ ОТНОШЕНИЙ АДМИНИСТРАЦИИ ПЕРМСКОГО МУНИЦИПАЛЬНОГО ОКРУГА

РЕШЕНИЕ

о размещении объектов № 1934

Пермский край
Пермский округ

10.08.2023

Комитет имущественных отношений администрации Пермского муниципального округа разрешает Правдиной Арине Алексеевне (паспорт 5709 568572 выдан 10.08.2010 Отделом УФМС России по Пермскому краю в Орджоникидзевском районе г. Перми) почтовый адрес: Пермский край, г. Лысьва, ул. Заозерская 4-я, д. 9

размещение объекта: «Проезды, в том числе вдольтрассовые, и подъездные дороги, для размещения которых не требуется разрешение на строительство» на землях государственная собственность на которые не разграничена на срок 1 год

Местоположение: Пермский край, Пермский муниципальный округ, д. Скобелевка, ул. Хохловская

Приложение: схема предполагаемых к использованию земель или земельных участков.

Особые условия использования:

1. Без права возведения и права регистрации объектов капитального строительства, без права возведения ограждения, с правом свободного доступа неограниченного круга лиц.

2. В соответствии с абз. 2 п. 8.2. Положения о порядке и условиях размещения объектов на землях или земельных участках, находящихся в государственной или муниципальной собственности, на территории Пермского края без предоставления земельных участков и установления сервитутов, публичного сервитута, утвержденного постановлением Правительства Пермского края от 22.07.2015 № 478-п, при прекращении действия решения о размещении объектов размещенные объекты демонтируются заявителем за счет собственных средств в срок не позднее 14 календарных дней с даты получения письма Комитета имущественных отношений администрации Пермского муниципального округа о прекращении действия решения о размещении объектов.

Заместитель председателя комитета
имущественных отношений администрации
Пермского муниципального округа

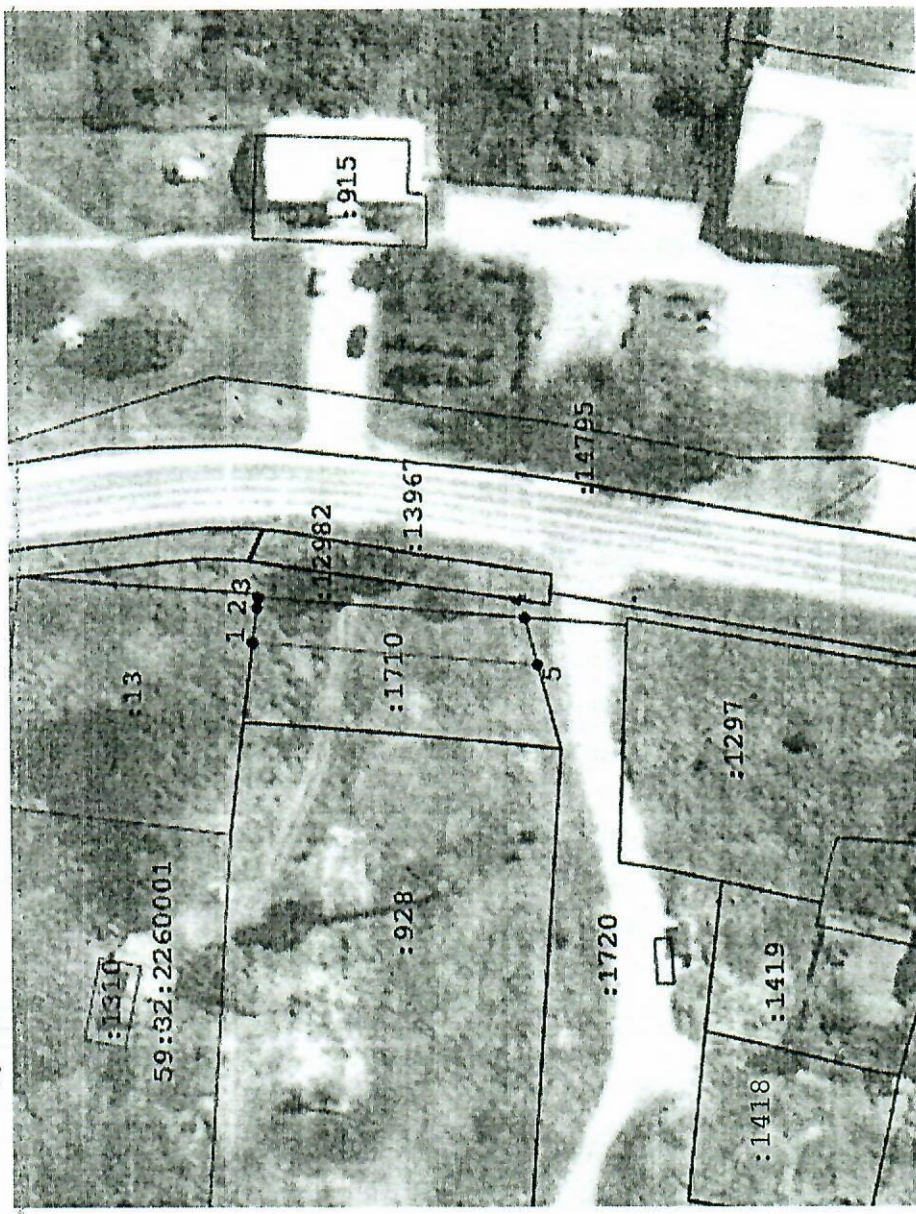
(подпись, печать)

М.В. Королева



Система координат МСК-59

Каталог координат, м		
N точки границы	X	Y
1	542539,58	2234699,28
2	542539,01	2234703,91
3	542538,84	2234705,25
4	542503,88	2234702,48
5	542502,21	2234696,33
1	542539,58	2234699,28



Условные обозначения:

- Границы предполагаемого участка земель
- Границы земельного участка по сведениям ЕГРН
- Характерная точка границ земель или части земельного участка
- :1710 Кадастровый номер земельного участка
- 59:32:2260001 - Номер кадастрового квартала

Описание границ смежных землепользователей:

- От точки 1 до точки 3 — земельный участок с кадастровым номером 59:32:2260001:13
- От точки 3 до точки 4 — земельный участок с кадастровым номером 59:32:0000000:14795
- От точки 4 до точки 5 — земельный участок с кадастровым номером 59:32:2260001:1720
- От точки 5 до точки 1 — земельный участок с кадастровым номером 59:32:2260001:1710

Заявитель: _____

(подпись, расшифровка подписи)

М.П.